

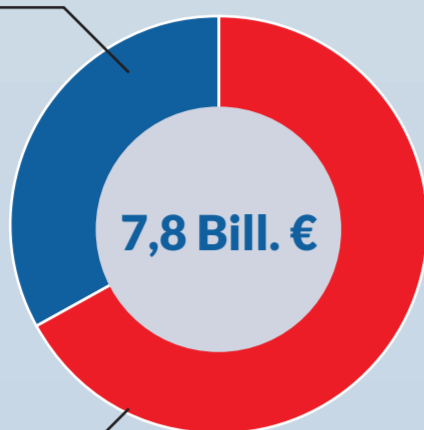
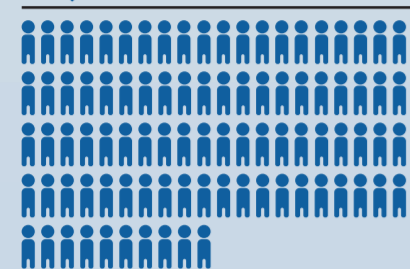
# EIN ERBE FÜR ALLE

## WENIGE BESITZEN VIEL, VIELE HABEN WENIG

Die Aufteilung des gesellschaftlichen Gesamtvermögens in der Bevölkerung in Deutschland.

■ die Reichsten 10 % ■ die restlichen 90 %

2,57 Bill. €



5,23 Bill. €



Rund 40 reichen Haushalten gehört so viel wie der gesamten ärmeren Hälfte der Bevölkerung.

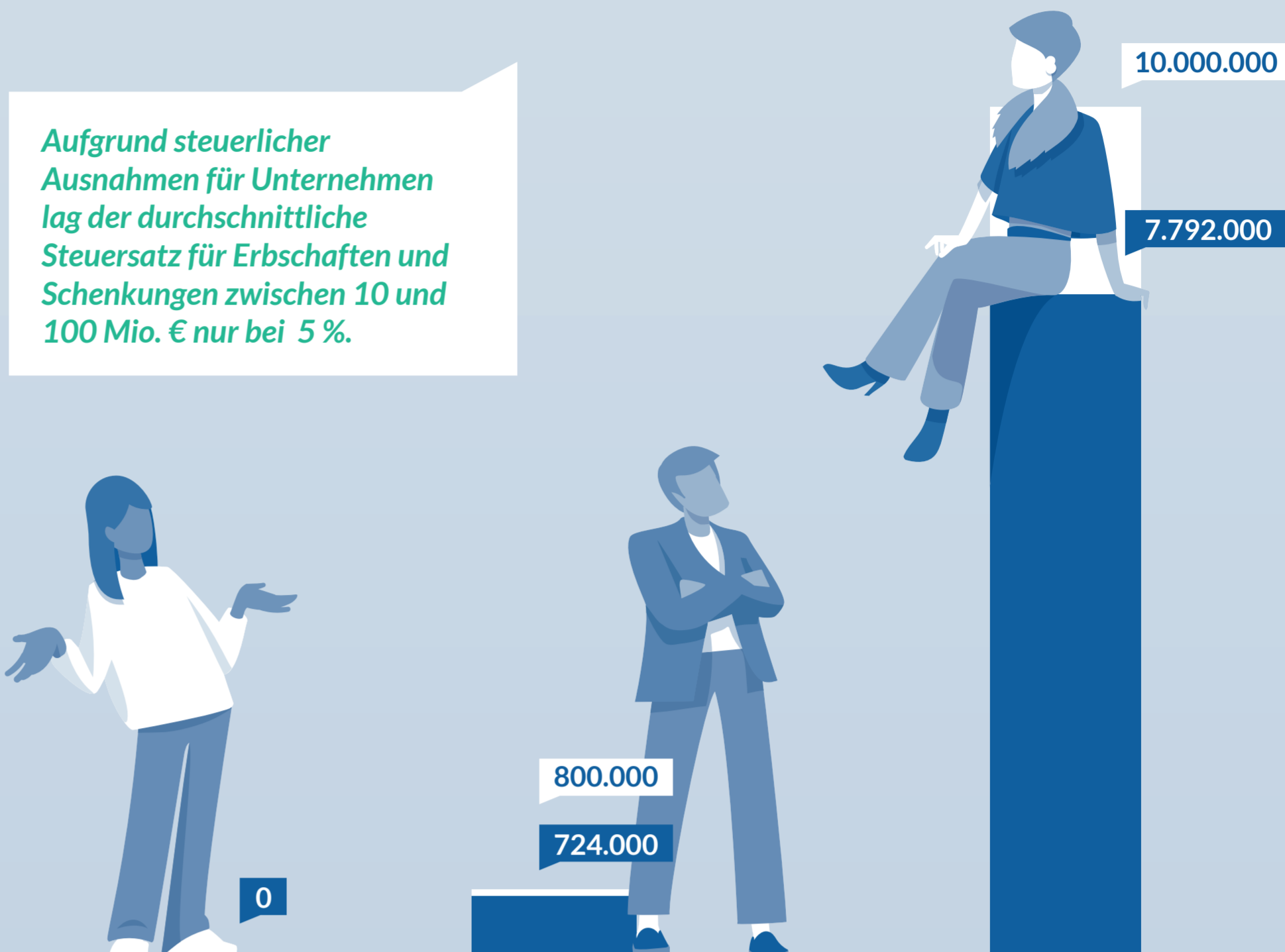
Quelle: Deutsches Institut für Wirtschaftsforschung

## GROSSES ERBE, GERINGE STEUERN

Erbschaft enger Verwandter, also Kinder und Ehepartner und Besteuerung in verschiedenen Bevölkerungsgruppen in Deutschland, 2018.

■ Erbe nach Steuerabzug (in Euro) ■ Erbe vor Steuerabzug (in Euro)

Aufgrund steuerlicher Ausnahmen für Unternehmen lag der durchschnittliche Steuersatz für Erbschaften und Schenkungen zwischen 10 und 100 Mio. € nur bei 5 %.



Ca. 2/3 der Erwachsenen haben nichts geerbt.

Ca. 6 Mio. Menschen haben bis max. 1 Mio. € durch Erbe oder Schenkung erhalten.

Ca. 600 Personen haben durch Erbe oder Schenkung zwischen 10 und 100 Mio.€ erhalten.

## EIN ERBE FÜR ALLE

Alle Menschen erhalten mit 25 Jahren 60 % des durchschnittlichen Vermögens, in Deutschland etwa 120.000 €\*.

■ Erbe nach Steuerabzug (in Euro) ■ Erbe vor Steuerabzug (in Euro) ■ Erbe für alle



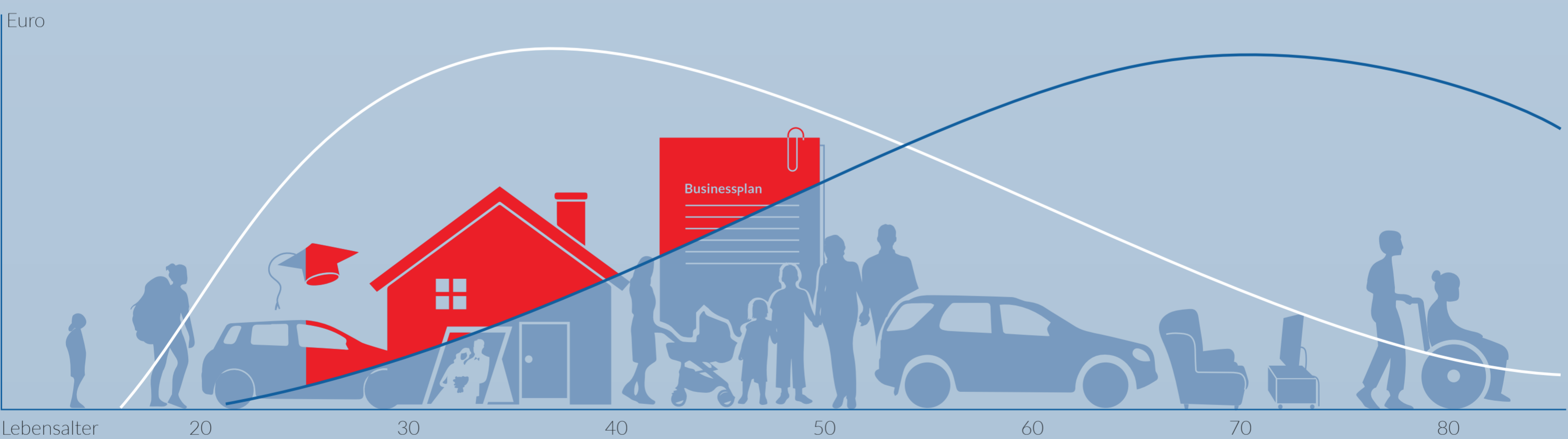
\*von Piketty anhand des Durchschnittsvermögen und der Wirtschaftsleistung von Deutschland beispielhaft errechnet

## FINANZBEDARF UND VERFÜGBARES VERMÖGEN

Durch das Erbe für alle erhält jeder junge Mensch ein Startkapital.

— finanzieller Bedarf — Vermögen ■ Erbe für alle

Das Vermögen wird breiter gestreut und setzt wirtschaftliche und soziale Dynamik frei.



## NEUE SOZIALE DYNAMIK



Grafik: infotext-berlin.de

FRIEDRICH EBERT STIFTUNG